

安达发

MES制造执行系统 原材料管理解决方案

确保来料品质，提高收料发料效率。

目录

1. 应用环境
2. 价值收益
3. 主要功能
4. 与ERP的接口
5. 主要特色
6. 联系我们

原材料管理的应用环境

- 如何为仓库中原来没有条码的物料产生合适的条码，便于管理。
- 收货时，如何快速知道该物料是否超过生产周期。
- 如何为供应商送来的物料产生合适的条码，便于后续追踪。
- 如何根据物料品号快速找到物料的存放位置。
- 如何快速知道某货架上有那些物料。
- 发料时，如何避免发错料、多发料、少发料。

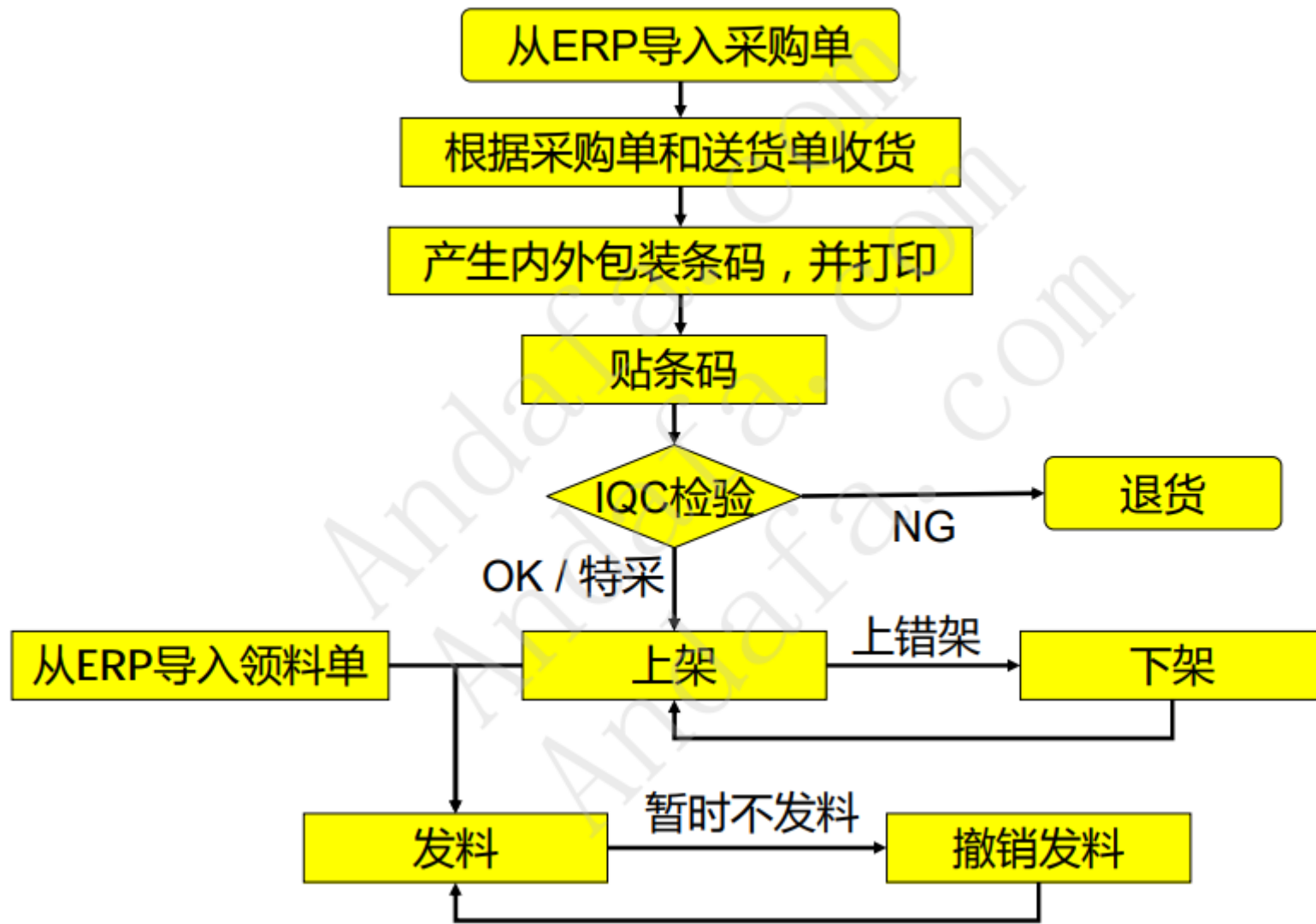
原材料管理帮助企业实现的价值

1. 完善的检验校验，确保来料品质良好。
2. 快速查询物料位置，提高发料速度。
3. 提供完整的生产使用记录，便于后续产品质量追溯。
4. 有效率的收发物料，提高工作人员的效率，避免呆料、废料的产生。

原材料管理的主要功能

1. 为库存物料产生条码
2. 导入采购单（通过接口实现）
3. 根据采购单和送货单收货
4. 为物料产生内外包装条码，并打印
5. IQC外购入库扫描
5. 物料上架
6. 物料下架
7. 导入领料单（通过接口实现）
8. 发料
9. 撤销发料
10. 查询物料在工厂经过的所有动作

原材料管理的主要流程



设置库存物料产生条码规则

要点

安达发 Andafa AX - [MES01.5 仓库条码]

MES01.5 仓库条码

已列印条码标签	品号	品名	规格	主要单位	批号	库位编号
9 是	LS-13062-ST1-A	CHOKE R5X15 1.2u...	CHOKE R5X15 1.2u...	EA	1210034618	381A
10 是	ST53-18120-000F	ST53-18120-3C NET	ST53-18120-3C NET	EA	2ISA020020	921A
11 是	861334	SOLDER Bar DYFEN	SOLDER Bar DYFEN	KG	1210032102	381A
12	94				1210033352	381A
13	62				1210033398	381A
14	20				1210033400	381A
15	29				1210034166	381A

属性

生成条码

装箱设置

库存数量: 6,000

剩余数量: 6,000

箱数: 3

每箱袋数: 1

每袋数量: 2,000

根据箱数、每箱袋数、每袋数量产生包装条码

产生条码结果

要点

安达发 Andafa AX - [MES01.5 仓库条码]

执行(E) 历史(H) 收藏夹(C) 工具(T) 窗口(W) 帮助(H)

MES01.5 仓库条码 SYS111 多语言管理器

搜索条件 搜索结果

查找(F) 编辑(E) 刷新(R) 工具栏管理

	库位编号	储位	库存数量	库位名称	储位名称	储位编号
3				-4 成品仓		
4				6 成品仓		

条码

查找(F) 打印 删除(D) 刷新(R) 工具栏管理

	产品条码	流水号	包装类型	数量
1	KC-20121031202120483		1 20 外包装	4
2	KC-20121031202120483		2 20 外包装	2

外包装条码

内包装条码

查找(F) 打印 刷新(R) 工具栏管理

	产品条码	流水号	包装类型	数量
1	KC-20121031202120483		2 10 内包装	2
2	KC-20121031202120483		1 10 内包装	2

admin(admin 安达发) S04:8090 axdb_dev 7.42.1018.857 www.andafa.com 2012-10-31 20:36:33

导入采购订单

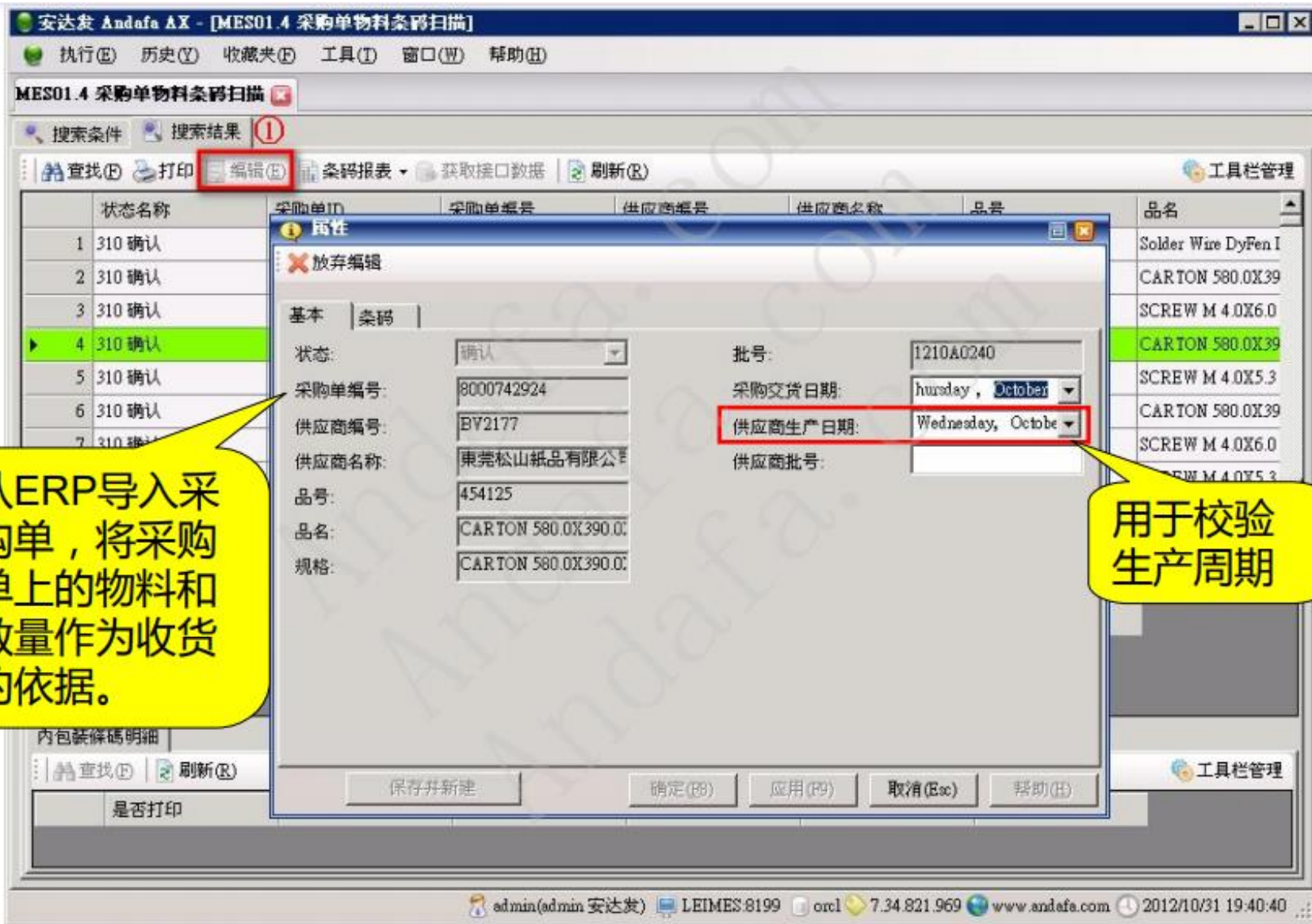
要点

从ERP获取采购订单

顺序	程序	名称	状态	结果
1	Andafa.Io.SAP.ERP.LD.Imp...	Andafa.Io.SAP.ERP...	正在运行	

采购单收货

要点



校验生产周期

设置产生收货物料条码规则

产生条码结果

供应商来料条码化的主要功能:

1. 定义包装方式
2. 导入采购送货单
3. 产生包装条码
4. 打印包装条码

内外包装条码预览

要点


Leader Electronics
BVI
進料標示紙



PO NO	8000742924	倉別	701A
料號	454125	環保階段	①
廠商LotNo		包裝類型	20-2
立德LotNo	1210A0240		
規格說明	CARTON 580.0X390.0X245.0 A=A		
廠商	BV2177	日期	2012-10-31
進料數量	4		
發料數量			
餘量			

外包装条码

Leader Electronics
BVI
進料標示紙



PO NO	8000742924	倉別	701A
料號	454125	環保階段	①
廠商LotNo		包裝類型	10-2-3
立德LotNo	1210A0240		
規格說明	CARTON 580.0X390.0X245.0 A=A		
廠商	BV2177	日期	2012-10-31
進料數量	2		
發料數量			
餘量			

内包装条码

IQC外购入库扫描

要点

PropertyDialog

放弃新增

基本 扩展

入库日期: 2012-07-03 10:29

最小包装条码:

供应商物料编码:

品号:

品名:

规格:

供应商编号:

供应商名称:

供应商规格:

生产批次号:

生产周期:

品牌:

最小包装数量: 0.00

入库数量: 0.00

保存并新建 确定 (F8) 应用



对供应厂商所送货物进行条码扫描入库，使得系统详细记录相关追溯信息，如供应商物料编码、供应商编号、供应商名称、供应商规格、生产批次号、最小包装数量、送货日期、验收日期等。

物料上下架 (PDA)

要点

上货架 | 下架 |

日期: 2012/10/27 17:08 [退]

货位: d001-1

产品条码

产品条码: 20121025180511625-1-10
采购单: 8000637432
供应商: 東莞大朗松木山松山紙品廠
品号: 870706
品名:
规格: CARTON 545X410X230 A=A
数量: 5

执行成功!

物料上架，将经过IQC检验合格的物料上到相应的货架上，建立对应关系

上货架 | 下架 |

产品条码: 20121025180511625-1-10

[确定] [取消]

产品条码:
采购单: 8000637432
供应商: 東莞大朗松木山松山紙品廠
品号: 870706
品名:
规格: CARTON 545X410X230 A=A
数量: 5

条码未上架, 不能下架!

上错货架，解除对应关系

仓库发料 (PDA)

要点

① 根据领料单号、生产单号、物料条码搜索出领料单

② 选中要发料的领料单，点击领料

③ 发料，扫描物料条码，自动扣减包装条码对应的数量

④ 当暂时不发料时，扫描物料条码进行撤销发料

领料单号	品号
49033118392012	965154
49033118392012	965154
49033118392012	481521
49033118402012	965154
49033118402012	481521
49033119662012	1501000010110
49033119692012	882232-0/30
49033119702012	932434-3/41
49033119822012	350478-9/B0
49033119822012	350478-9/B0
49033119822012	350478-9/B0
49033119842012	256528-3/51

产品动作追溯

要点

The screenshot displays the 'Andafa AX - [WMS255 条码追溯]' application window. The main area shows a table of materials with columns for product code, plant code, plant name, purchase order, purchase order number, material code, material name, specifications, batch number, and supplier code. Row 177 is highlighted in yellow. Below this is a '动作记录' (Action Record) section with a table showing the sequence of actions for the selected material.

产品条码	分厂编号	分厂名称	采购单编号	采购单流水号	品号	品名	规格	批号	供应商编号
172	SH-20121103193540687-1-2-10	281A	8000637446	00010	679879	PTTN 480X450X97 55X82 ...	PTTN 480X450X97 5...	1211A0067	LD2128
173	SH-20121103194322765-1-4-10	482A	8000682793	00070	679879	PTTN 480X450X97 55X82 ...	PTTN 480X450X97 5...	1211A0069	DT2112
174	SH-20121103194322765-1-3-10	482A	8000682793	00070	679879	PTTN 480X450X97 55X82 ...	PTTN 480X450X97 5...	1211A0069	DT2112
175	SH-20121103194322765-1-2-10	482A	8000682793	00070	679879	PTTN 480X450X97 55X82 ...	PTTN 480X450X97 5...	1211A0069	DT2112
176	SH-20121103194322765-1-1-10	482A	8000682793	00070	679879	PTTN 480X450X97 55X82 ...	PTTN 480X450X97 5...	1211A0069	DT2112
177	SH-20121103194322765-1-5-10	482A	8000682793	00070	679879	PTTN 480X450X97 55X82 ...	PTTN 480X450X97 5...	1211A0069	DT2112
178	SH-20121103194322765-2-4-10	482A	8000682793	00070	679879	PTTN 480X450X97 55X82 ...	PTTN 480X450X97 5...	1211A0069	DT2112
179	SH-20121103194322765-2-3-10	482A	8000682793	00070	679879	PTTN 480X450X97 55X82 ...	PTTN 480X450X97 5...	1211A0069	DT2112
180	SH-20121103194322765-2-2-10	482A	8000682793	00070	679879	PTTN 480X450X97 55X82 ...	PTTN 480X450X97 5...	1211A0069	DT2112
181	SH-20121105101515000-0-1-20	Leader Electronic-> DT 内纳康	8000734214	00050	819972	POLY SHEET 0.03X200X2...	POLY SHEET 0.03X2...	1211A0081	DT2129
182	SH-20121105101515000-1-1-10	Leader Electronic-> DT 内纳康	8000734214	00050	819972	POLY SHEET 0.03X200X2...	POLY SHEET 0.03X2...	1211A0081	DT2129

状态	动作类型	动作时间	动作描述	创建者	建立者用户	建立者主机
310 確認	收货	2012/11/2 14:36	判定结果:未判定	admin	admin 安达发	SERVER_ADF
310 確認	列印	2012/11/3 15:40	列印次数:1	admin	admin 安达发	SERVER_ADF

在这里可通过物料条码，查询出这些物料在工厂经过的所有动作及动作发生的时间。

原材料管理接口

原材料管理作为安达发MES解决方案的一部分，与业界主流的ERP均有成熟的接口方案。

ORACLE®
甲骨文

SAP®

QAD

hp

Kingdee
金蝶, 企业管理专家

UFIDA
用友软件

INFOR
be enterprising
Infor ERP LN

统率
制造业ERP

神州数码
Digital China

IBM

Microsoft®

inspur 浪潮

原材料管理与ERP的主要接口

- 供应商
- 品号
- 采购单
- 领料单
- 库位
- 货架

安达发原材料管理的主要特色

- 使用方便、灵活。根据使用环境，提供PC和PDA两种方式。
- 可与任何ERP无缝整合，共享已有的数据，无需修改原有系统的程序。
- 开放式、分布式系统架构；
- 对原材料使用情况的全程跟踪；
- 通过信息共享，为生产和其它决策提供参考。
- 组件式开发。系统提供开放的框架，方便用户做二次开发。
- 客户端自动更新（Auto Update）。客户端每次登录时候会自动从更新服务器上下载最新的更新，并自动安装。

谢谢您!

**准时交货、即时透明、
消除浪费、提升效益!**

安达发为您提供一体化解决方案!

联系方式

东莞市安达发网络信息技术有限公司

广东省东莞市莞城区旗峰路162号中侨大厦B座20楼

0769-2202 0566, 2202 0568

<http://www.andafa.com>

联系人：淡贤锋

手机：186 8866 1178

E-Mail: frank@andafa.com